

# LATKA & SABBA EXPO

4.-6.11.2011 HELSINGIN MESSUKESKUS

## PAKETTIOSASTO – HETI VALMIS KÄYTTÖÖN

Pakettiosasto rakennetaan varatulle paikalle valmiiksi. Lopullinen koko määräytyy sijainnin mukaan. Näytteilleasettaja hoitaa osastolle kalusteensa, somisteensa ja esiteltävät tuotteensa.

### Pakettiosaston hintaan sisältyy

- paikanvuokra
- valkoiset seinät ja otsalaudat profiilirakenteesta ilman tekstiä
- palamatto (4 eri väri vaihtoehtoa)
- perusvalaistus (kohdevalojen määrä riippuu osaston koosta)
- pistorasia 16A 230 V
- sähkön perusmaksu ja kulutus (0–3,6 kW)
- osaston pystytys- ja purkutyö
- alkusiivous

**HUOM!** rekisteröintimaksu 350 € lisätään osaston hintaan.

**Tilaa ajoissa! 8.10. jälkeen** saapuneisiin osastotekniikan tilauksiin ja muutostöihin lisätään **50 % hinnankorotus**.

- Kaikkiin hintoihin lisätään alv. 23 %
- Laskutus ennen messuja, **eräpäivä lokakuussa 2011**.

### Koossa rajoituksia sijainnista riippuen

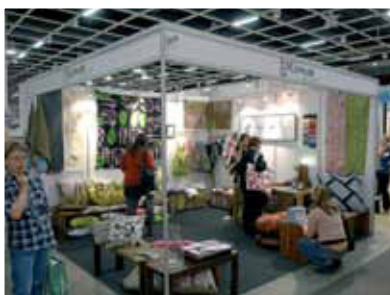
Osaston koko m <sup>2</sup>	Rivosasto hinta €	Kulmaosasto hinta €
6	999	1 041
8	1 259	1 315
9	1 337	1 400
10	1 540	1 610
12	1 694	1 778
14	2 061	2 159
15	2 077	2 182
16	2 127	2 239
18	2 435	2 561
20	2 615	2 755
21	2 791	2 938
24	3 067	3 235
25	3 158	3 333
27	3 530	3 719
28	3 519	3 715
30	3 706	3 916
32	3 972	4 196
35	4 257	4 502
36	4 384	4 636
40	4 803	5 083
42	5 038	5 332
45	5 392	5 707
48	5 688	6 024
49	5 763	6 106
50	5 941	6 291

1



Pakettiosasto rakennetaan varatulle paikalle valmiiksi.

2



Lisäksi tarvitaan kalusteet, otsalaudan teksti, somisteet ja tuotteet.

somistusesimerkki

[www.latkasaba.fi](http://www.latkasaba.fi)